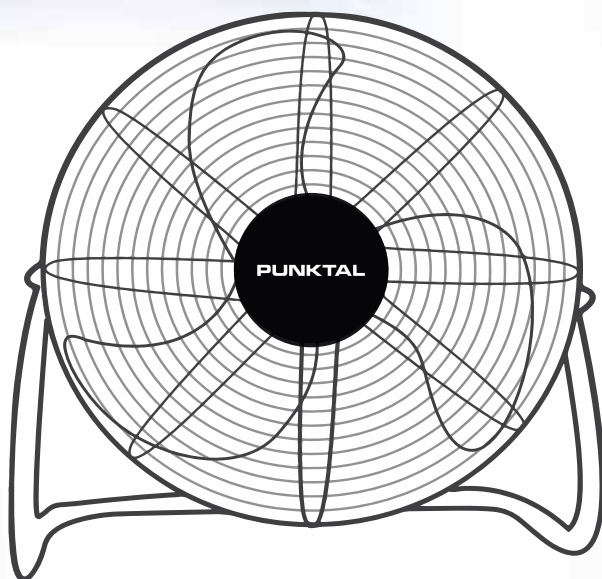




PUNKTAL



TURBO INDUSTRIAL

PK-TI888



MANUAL DE INSTRUCCIONES

Este moderno ventilador de alta velocidad proporciona aire a más alcance que los convencionales ventiladores de plástico. Coge el aire de la estancia y lo hace circular manteniendo el lugar fresco y aireado. Si lo coloca cerca de una ventana le ayuda a expulsar el aire caliente y circulando entre sus aspas el fresco.

- 1.** Ahorro de energía. Motor de alta velocidad para la circulación de mayor cantidad de aire.
- 2.** Ajuste de inclinación para diferentes usos.
- 3.** Triple selección de velocidad.
- 4.** Aspas de precisión para conseguir un mayor alcance de aire fresco pero con poco ruido.
- 5.** Sólida fabricación en acabado cromado. Previene el sobrecalentamiento del motor. Se puede colocar en el suelo, mesa o pared.

Instrucciones de funcionamiento

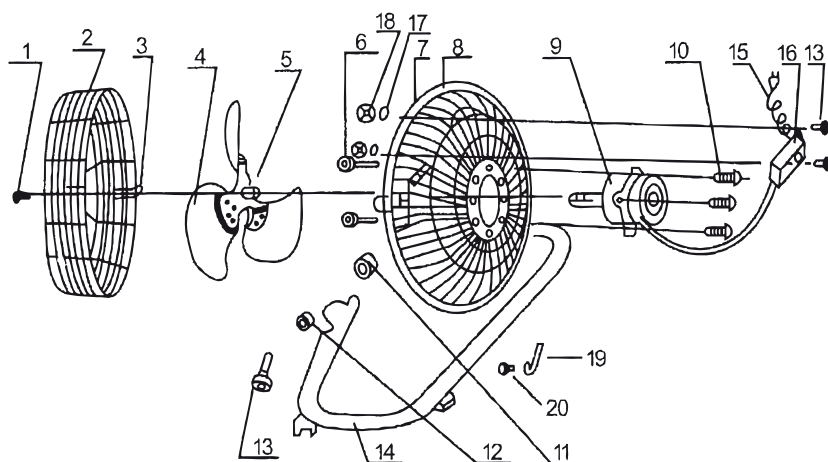
- A.** Asegúrese que el voltaje usado coincide con el voltaje indicado.
- B.** Gire el botón de control de velocidad para seleccionar velocidades. 0 es apagado y 1, 2 y 3 es lento, medio y rápido respectivamente.
- C.** Usted puede inclinar el ventilador o colgarlo según la posición deseada.
- D.** NUNCA TOQUE LAS ASPAS CON LAS MANOS O CUALQUIER OTRO OBJETO
- E.** No tensar el cable demasiado. Si tras un uso prolongado el cable se deteriora, éste debe ser sustituido por personal cualificado del servicio técnico.
- F.** Para limpiarlo, desconecte el cable del enchufe. Quite el protector y las aspas cuidadosamente. Cuidado no golpear las aspas. Primero frote con un paño suave impregnado en jabón ligero y luego seque cuidadosamente con paño seco.

No utilizar nunca líquidos corrosivos que puedan dañar la pintura, el metal o el plástico. Colocar de nuevo las aspas, el protector y atornillar después con seguridad.

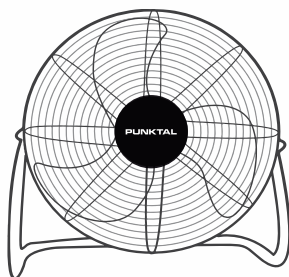
G. Para montar en pared utilice herramientas fuertes y resistentes. Asegúrese de que esté perforado correctamente y firmemente ajustado a la pared. Siga cuidadosamente estas instrucciones. Compruebe que el ventilador funciona antes de colgarlo.

PARTES

- | | |
|---------------------------|------------------------|
| 1. Tornillo | 11. Portador plástico |
| 2. Protector delantero | 12. Tuerca de fijación |
| 3. Sujeción del protector | 13. Tornillo |
| 4. Aspa | 14. Base del tubo |
| 5. Tornillo de presión | 15. Cable eléctrico |
| 6. Tuerca | 16. Caja de control |
| 7. Perno cuadrado | 17. Arandela |
| 8. Protector posterior | 18. Tuercas |
| 10. Tornillo | 19. Gancho para colgar |
| | 20. Tornillo |



PK - TI888
220-240V / 50Hz



PUNKTAL

WWW.PUNKTAL.COM

AC 220V / 50Hz / 75W - Diámetro 45cm